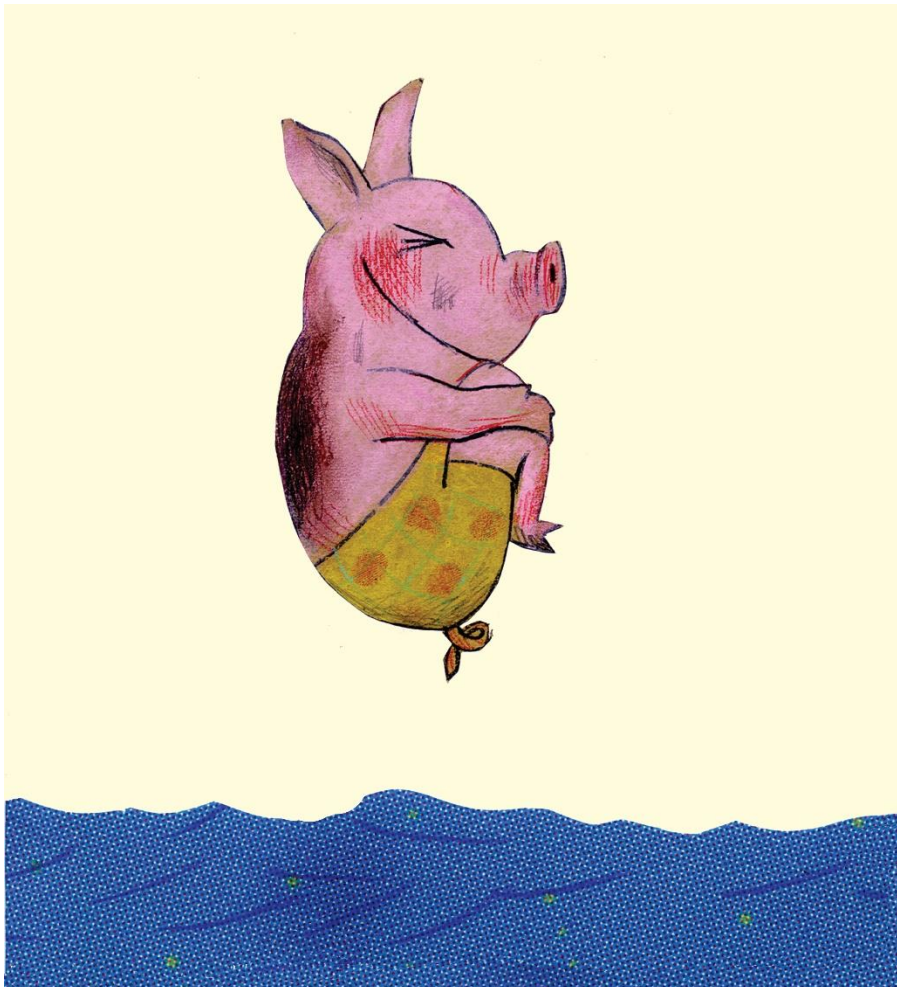


Ausstellung:
Was für ein Glück!
Wolf Erlbruch

Wolf Erlbruch, der vor allem als Bilderbuchkünstler bekannt ist, entwarf von 1994 bis 2017 fast jährlich den „Kinderzimmerkalender“ für den Peter Hammer-Verlag in Wuppertal. Die Ausstellung zeigt eine Auswahl von 40 dieser Blätter mit den Jahresthemen: „Groß und Klein“, „Glück“, „Zeit“ sowie „Nur Mut“. Aus Papiercollagen und Zeichnungen lässt Wolf Erlbruch eigenwillige menschliche und tierische Figuren entstehen. Die urtümlichen Persönlichkeiten positioniert er stets spannungsvoll auf dem Untergrund. Bravheit ist auch im kompositorischen Sinne Fehlanzeige. Mit übergroßen Nasen und Augen fliegen sie durch die Luft oder stecken mit dem Kopf in Blumenvasen. Erlbruch ist kein Karikaturist, sondern man lächelt mit ihm über seine Darstellung und findet darin einen Kern von charakteristischen Wahrheiten (Sabine Fehleemann 2005). Sie stellen Fragen nach dem Sinn des Lebens oder erheitern Kinder und Erwachsene mit einfachen und lustigen Geschichten, wie zum Beispiel in dem Bilderbuch „Vom kleinen Maulwurf, der wissen wollte, wer ihm auf den Kopf gemacht hat“.



Technische Daten

40 Kalenderblätter (Reproduktionen), gerahmt, hinter Glas, Rahmen: Buche natur

Maße

3 Rahmen à 50 x 70 cm (Kalender-Deckblätter), 37 Rahmen à 50 x 60 cm

Verleih

Der Verleihzeitraum beträgt mindestens 14 Tage.

Die Ausstellung und die Ausstellungssysteme können verlängert werden, sofern sie nicht anderweitig vorbestellt sind.

Die Ausstellung wird nur in Kooperation mit den Bildungswerken, Familienbildungsstätten, Bildungshäusern des Erzbistums Köln sowie unseren Verbundeinrichtungen verliehen.

Versicherung

Sobald die Ausstellungen und Ausstellungssysteme vom Kunden übernommen worden sind, ist der Kunde für alle auftretenden Schäden an Systemen und Exponaten verantwortlich. Dies gilt auch für von Dritten verursachte Schäden.

Wir empfehlen den Abschluss einer speziellen Versicherung für die Dauer der Präsentation (Nagel zu Nagel) (inkl. Ausstellungsdauer). Diese soll über die zuständigen Bildungseinrichtungen abgeschlossen werden.

Literatur

Ein Bücherkoffer mit Bilderbüchern/Illustrationen von Wolf Erlbruch kann ausgeliehen werden.

Werbemittel

Informationen zu Vorlagen für Werbeflyer und Plakate erhalten Sie bei der zuständigen Bildungseinrichtung.

Planungshilfe

Die Planungsanregungen zur Ausstellung findet sich hier unter Nr. 71: https://www.erzbistum-koeln.de/kultur_und_bildung/erwachsenen_und_familienbildung/selbstverstaendnis/kulturelle_bildung/literatur-theater/planungshilfen_fuer_die_erwachsenen-_und_familienbildung/

Oder sie kann auch in Papierform in der Abteilung Bildung und Dialog bestellt werden.

Präsentationsmaterial

Stellwände: Das Bildungswerk der Erzdiözese Köln e.V. verleiht Stellwände für die Ausstellungspräsentation. Diese können mit vier (einseitige Hängung) oder acht (doppelseitige Hängung) Exponaten bestückt werden. Bitte beachten Sie, dass bei doppelseitiger Behängung keine Beleuchtung möglich ist.

Maße: Höhe: 210 cm, Breite: 95 cm; Präsentationsfläche: 95 cm breit, 105 cm hoch

Die Bilder können grundsätzlich auch an Galerieschienen aufgehängt werden. Die gewünschte Präsentationsform wird bei der Buchung geklärt.

Anlieferung und Aufbau

Anlieferung, Auf- und Abbau sowie Rücktransport erfolgen über einen externen Dienstleister.

Haftungsausschluss

Das Bildungswerk der Erzdiözese Köln e.V. ist bemüht, die terminlichen und logistischen Wünsche ihrer Kunden auszuführen. Sie haftet nicht für Ausfälle, Anlieferungsschwierigkeiten oder weitere Fälle höherer Gewalt. Sofern keine groben Beschädigungen vorliegen, stellt der Zustand der Ausstellungen keinen Rücktrittsanspruch dar. Finanzielle Übernahmen oder Ausgleichszahlungen sind generell ausgeschlossen.

Stand: September 2021